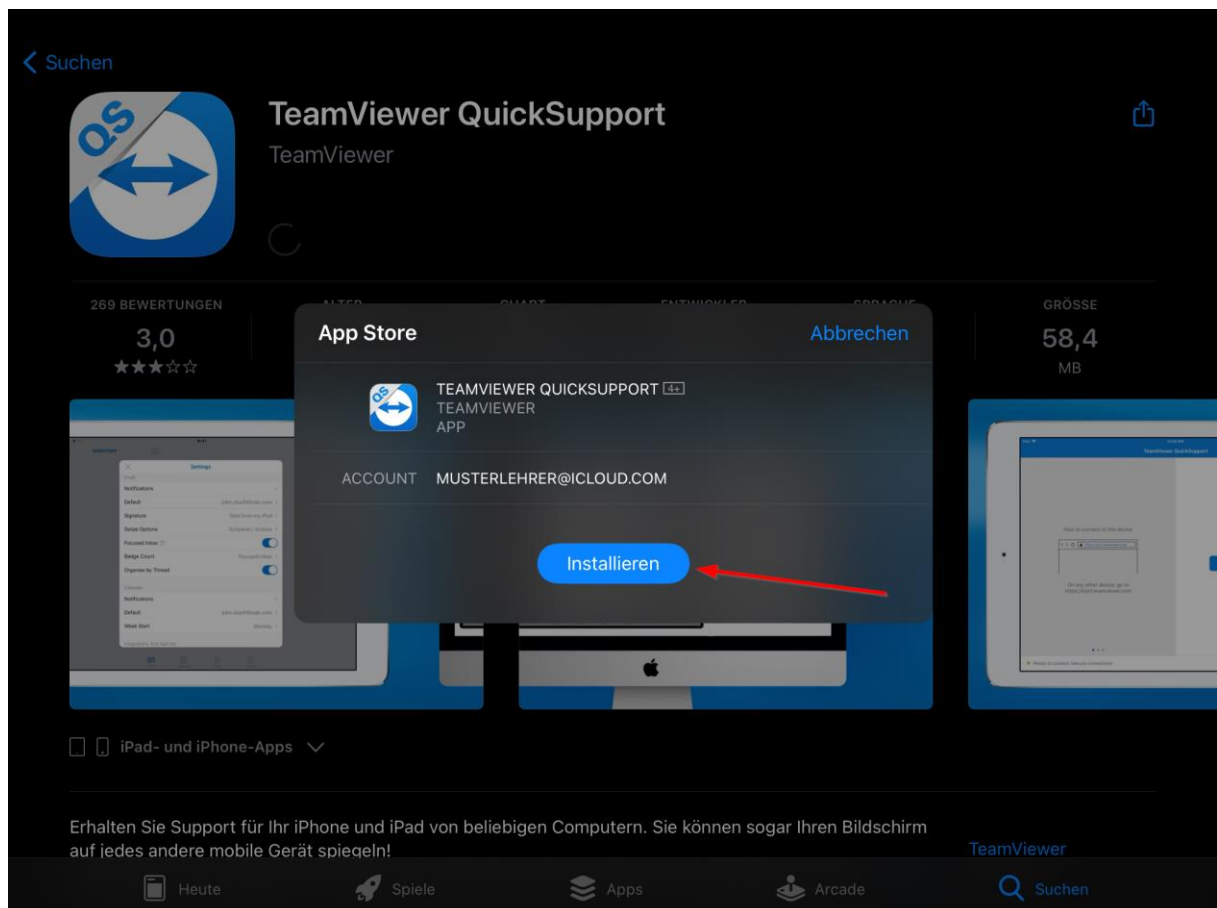
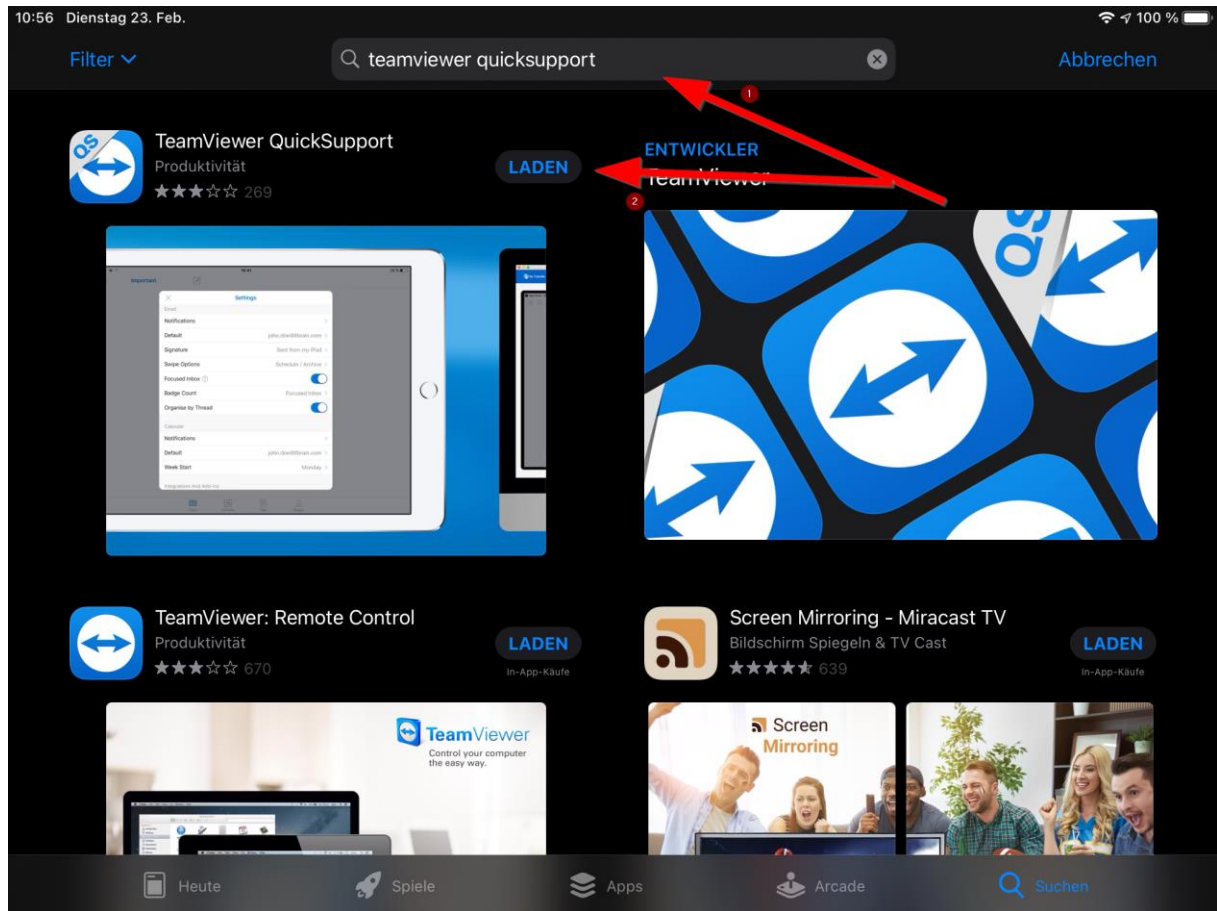
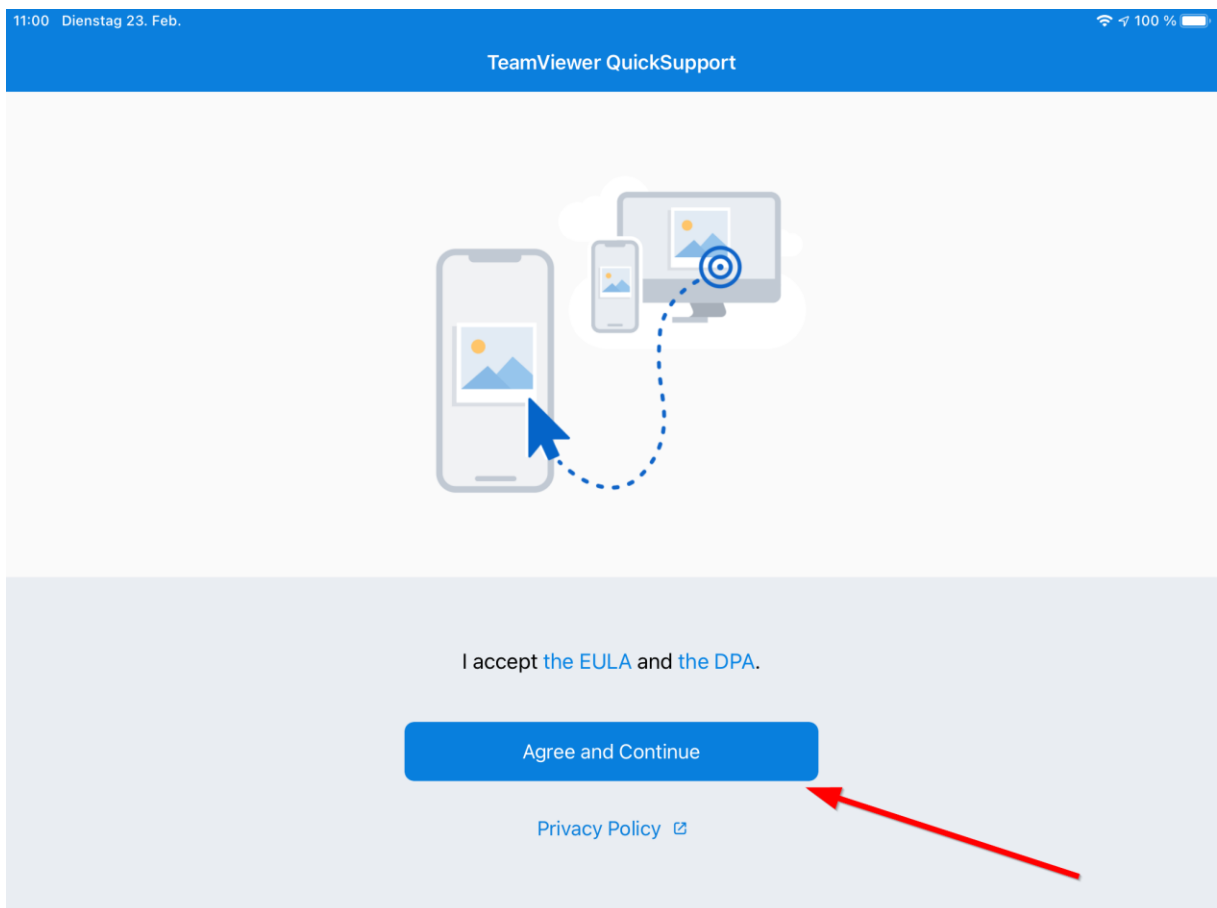
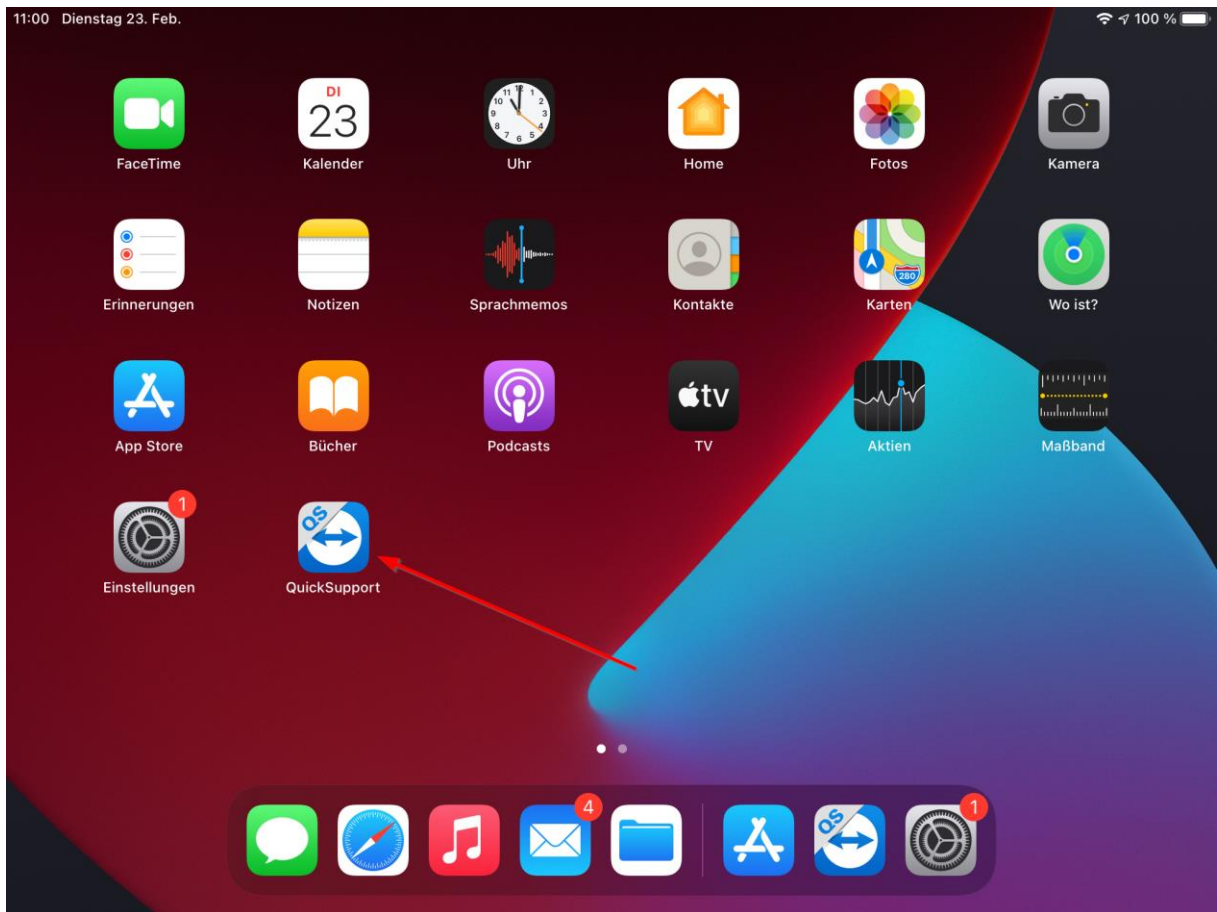
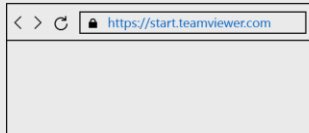


Nutzung von Teamviewer Quick Support





So verbinden Sie sich auf dieses Gerät



Öffnen Sie https://start.teamviewer.com auf einem anderen Gerät

Teilen Sie dem Support Dienstleister Ihre ID mit

Ihre ID
874 150 665

Ihre ID senden...

● Bereit zum Verbinden (sichere Verbindung)

So verbinden Sie sich auf dieses Gerät



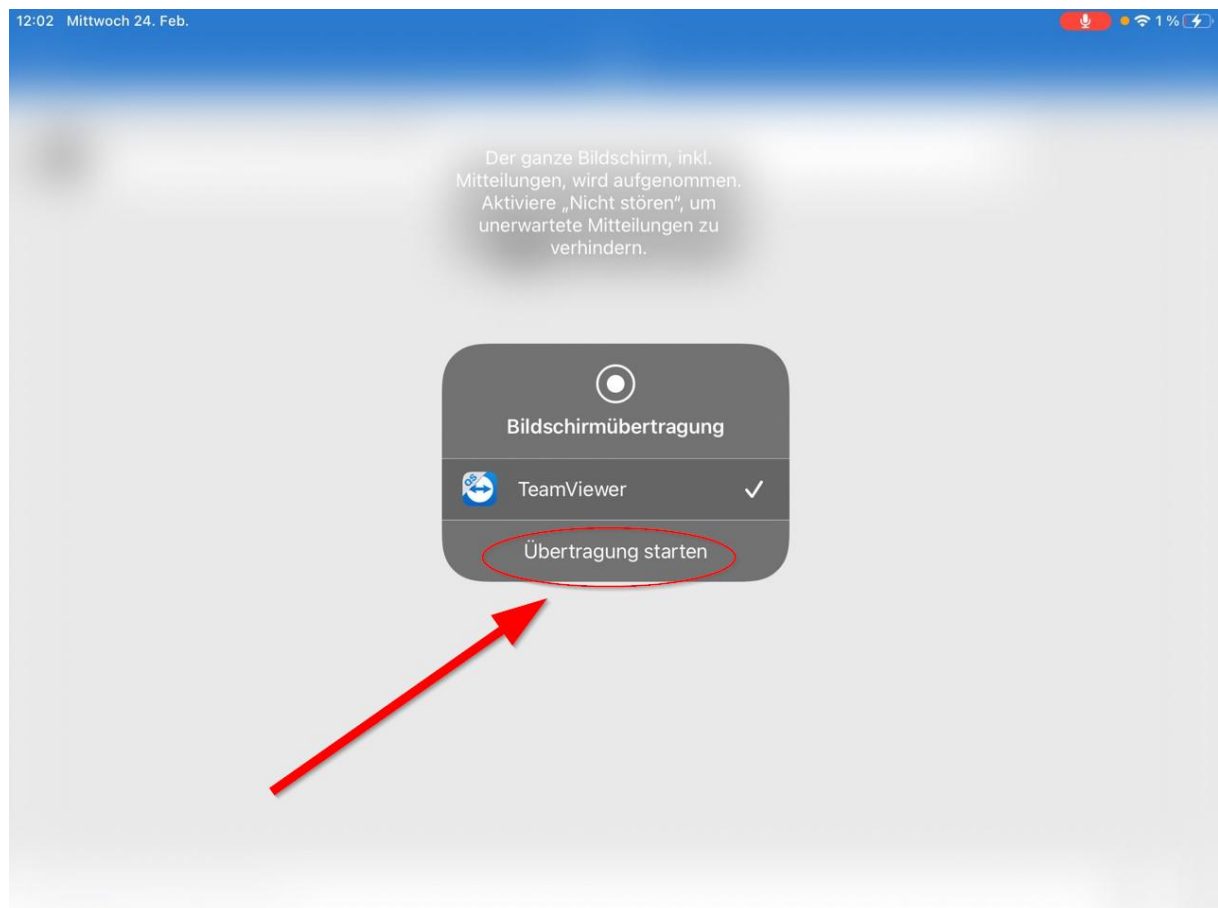
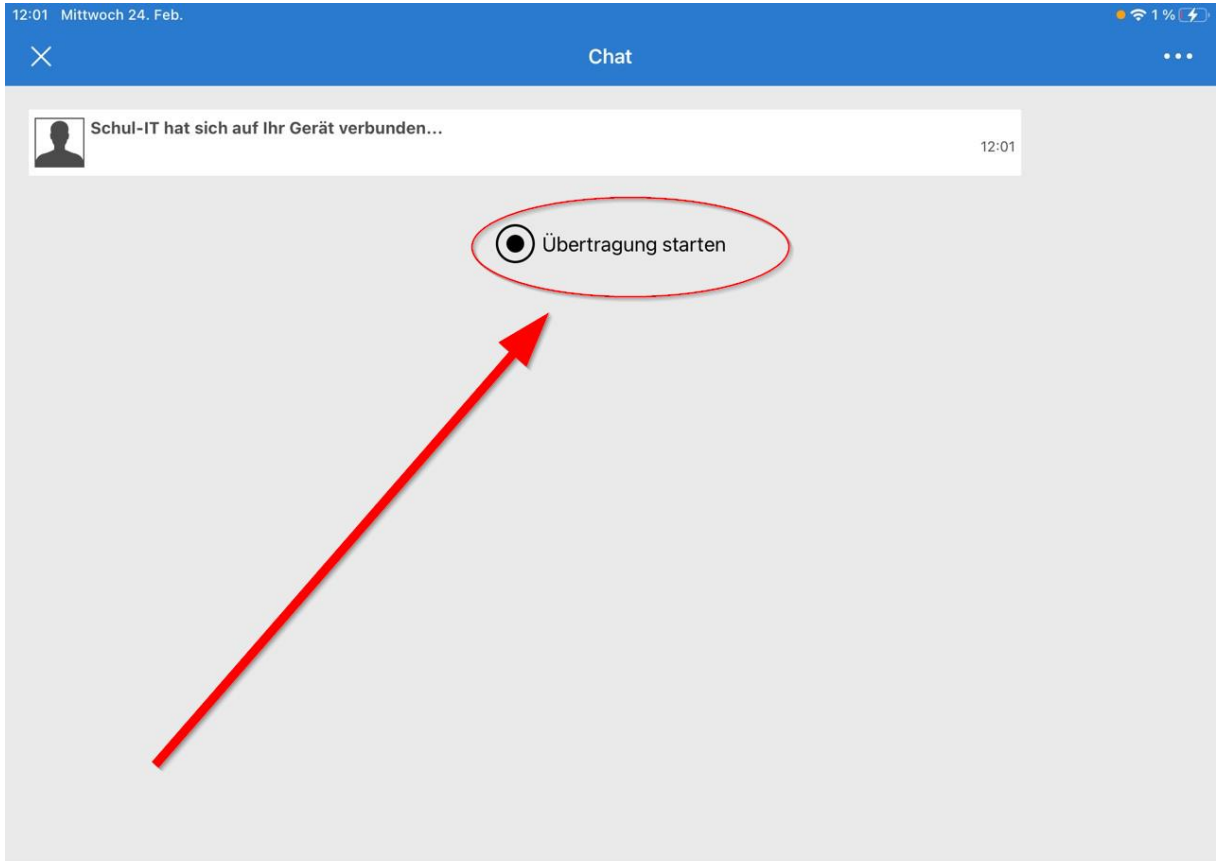
Öffnen Sie https://start.teamviewer.com auf einem anderen Gerät

Fernwartung erlauben?
Möchten Sie Schul-IT zulassen sich auf Ihr mobiles Gerät zu verbinden?
Zulassen Abbrechen

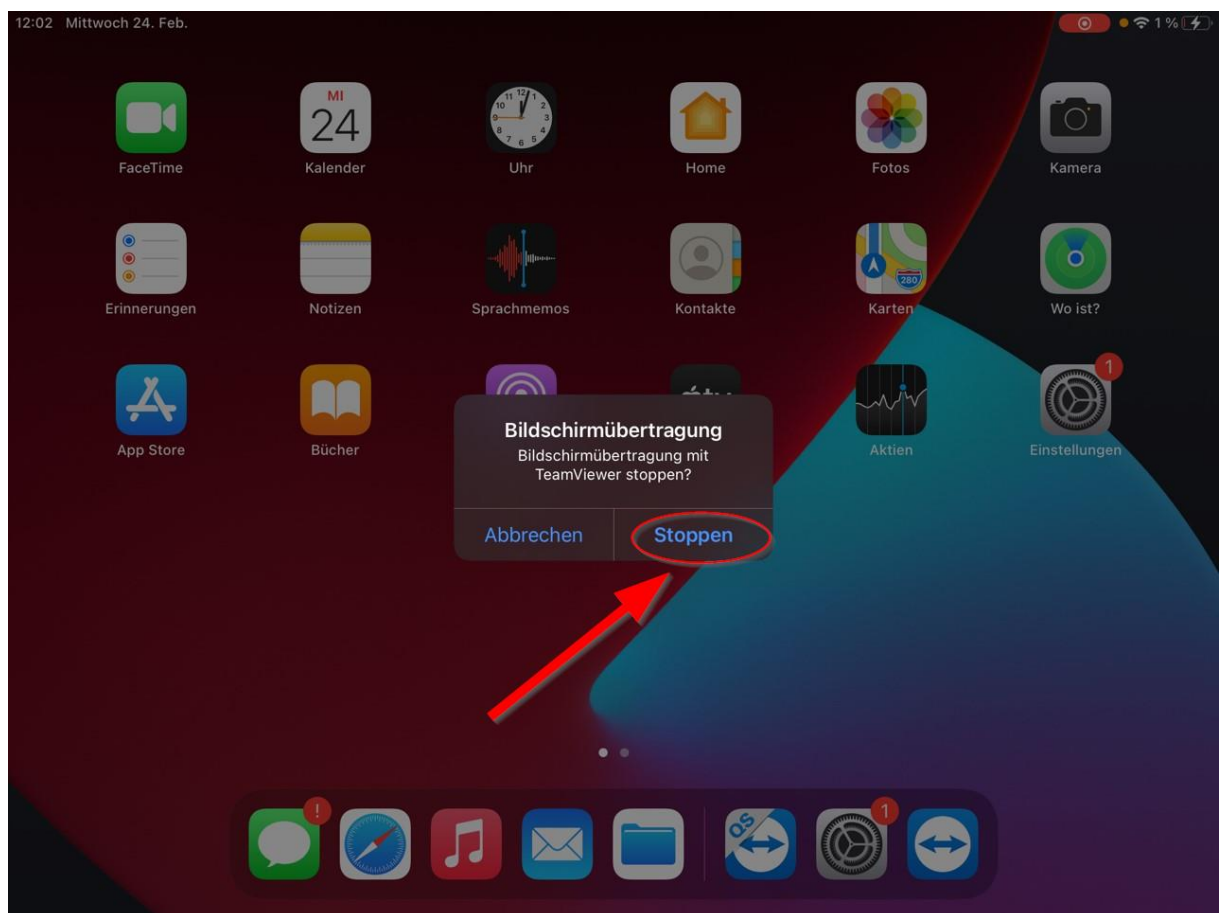
Ihre ID
865 748 474

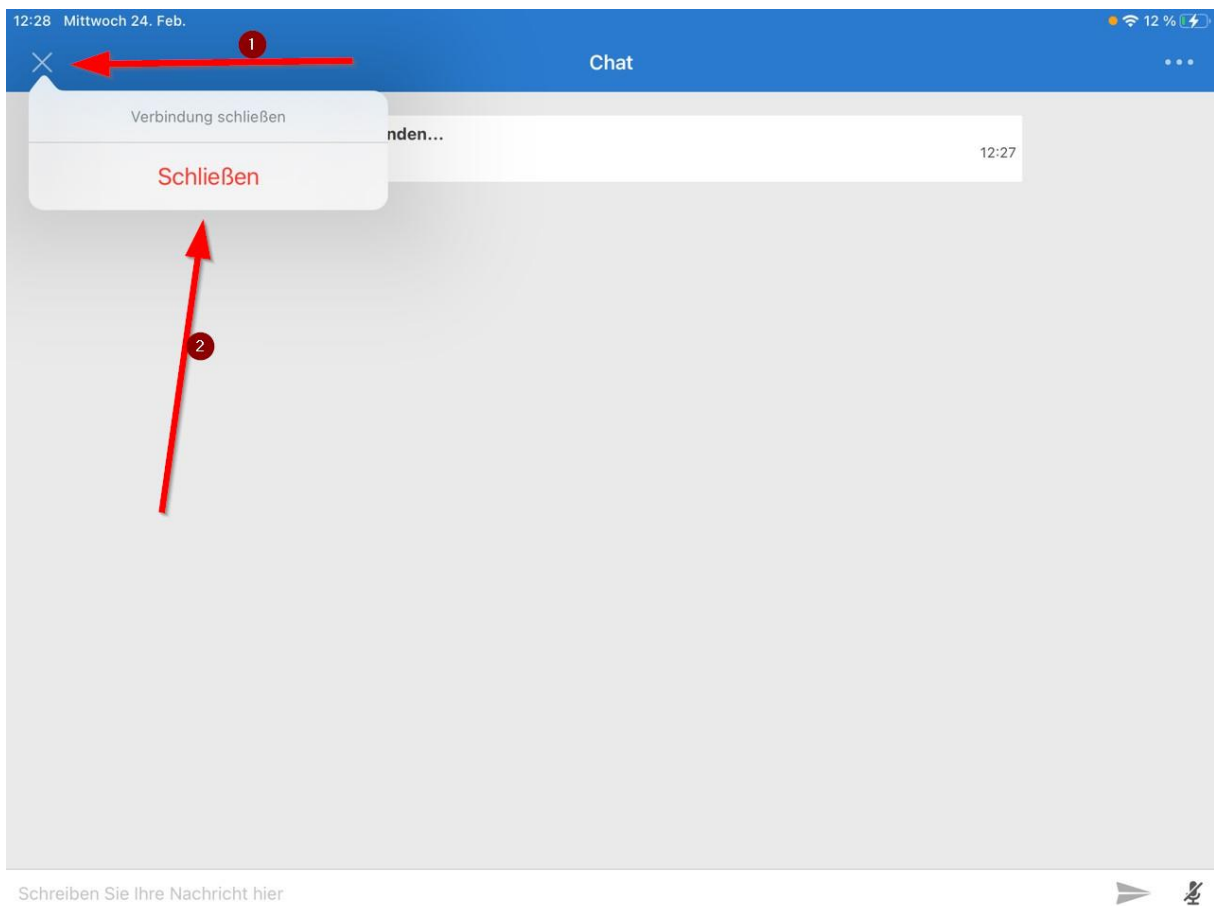
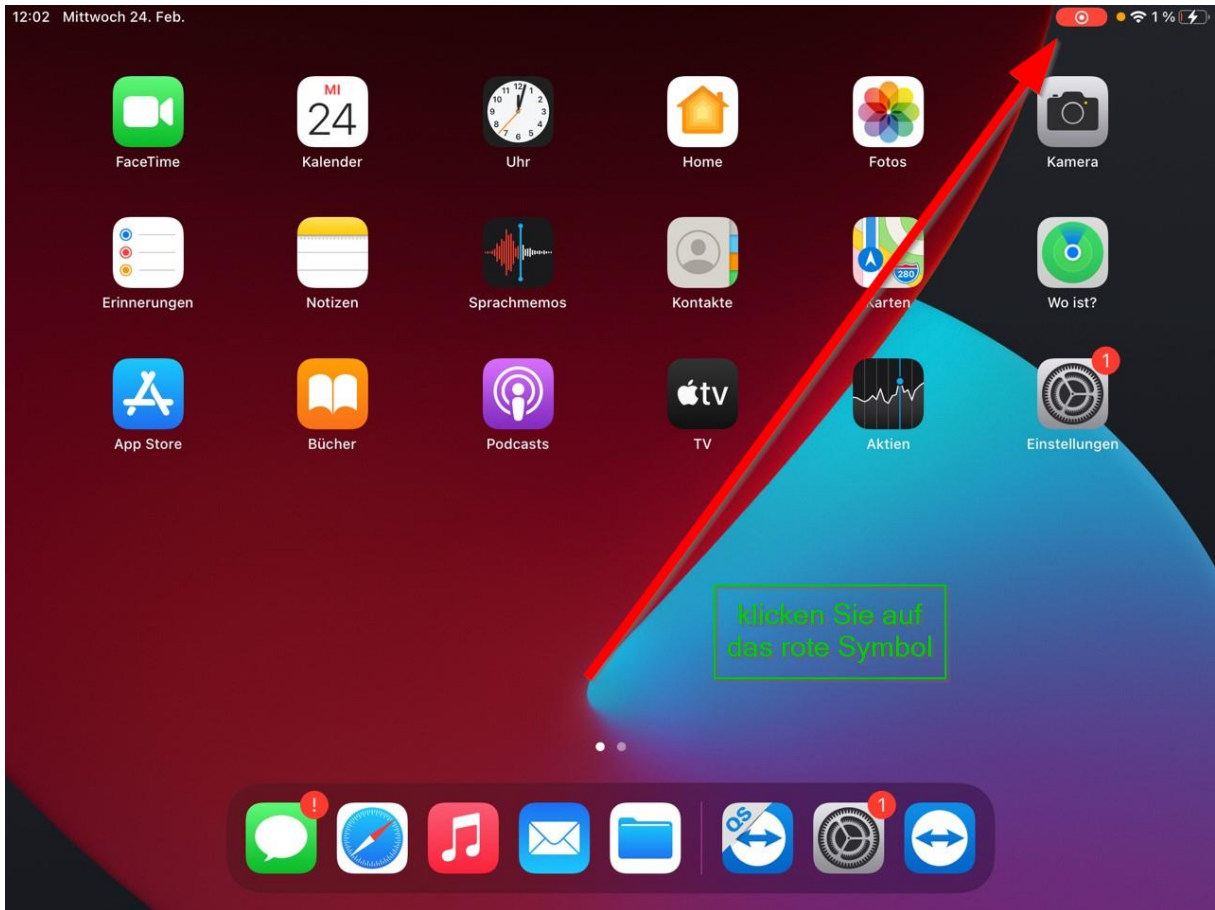
Ihre ID senden...

● Warte auf Authentifizierung



Der Support Dienstleister kann jetzt Ihren Bildschirminhalt sehen. Dies können Sie jederzeit stoppen. Dazu folgen Sie der Anleitung weiter unten.





Alternativ können Sie die Bildschirmübertragung stoppen indem Sie die Teamviewer Quicksupport App komplett beenden. Durch Doppelklick auf dem Homebutton werden alle aktiven Apps angezeigt. Anschließend können Sie die Teamviewer App nach oben ziehen und sie wird geschlossen.